

Akční kamera

Wi-Fi · Waterproof · Ultra HD



Úhel záběru



HDMI



ULTRA HD



vodotěsnost do 30m



výkonná baterie

Upozornění

1. Jedná se o vysoce přesný výrobek, chráňte je před pády či údery.
2. Nenechávejte fotoaparát blízko k objektům se silným magnetickým polem - magnety a stroje poháněné motorem. Vyhněte se zařízením, která mohou vysílat silné rádiové vlny. Silné rádiové pole může způsobit poruchu zařízení nebo zničit obraz a zvuk.
3. Nenechávejte kameru na místech s vysokou teplotou nebo přímým slunečním zářením.
4. Používejte značkové Micro SD karty.
5. Pro prevenci ztráty dat nenechávejte Micro SD karty v místech se silným magnetickým polem.
6. Během nabíjení baterie, pokud kamera vydává teplo a kouř nebo podivný zápach, okamžitě odpojte napájení, abyste se vyhnuli požáru.
7. Při nabíjení baterie zajistěte umístění produktu mimo dosah dětí . Napájecí kabel může způsobit úraz elektrickým proudem při nesprávné manipulaci.
8. Umístěte výrobek na stinné, suché a izolované místo.
9. Vyměňte baterii z fotoaparátu, pokud nepoužíváte fotoaparát delší dobu. Baterii je nutné nabíjet jednou za 3 měsíce pro udržení její kondice.
10. Ujistěte se, že vodotěsný kryt je uzavřen správně a pevně.

Výrobce ani dodavatel nepřebírá odpovědnost za škody vzniklé neodborným nebo nesprávným použitím kamery.

Popis

Tato kamera je precizní produkt pro sport a kemping. Je vybaven řadou funkcí: video, foto, slow-motion, ... Tato kamera naplní všechny vaše potřeby fotografování a zaznamenávání videa



Outdoor



vodní sporty



potápění



zabezpečení

Specifikace

- 1) 3840x2160 30fps/1920x1080P 60fps 1280X 720P/120FPS
- 2) 16MP rozlišení fotografií
- 3) širokoúhlý objektiv 170°
- 4) baterie pro provoz minimálně 2hodiny
- 5) time-lapse /slow motion/timed/auto photography, video
- 6) velikost paměťových karet až 64GB card
- 7) výstup HDOUT

Popis





batterie



Vodotěsné pouzdro



Příslušenství



Pozdro



držák řídítka



klip



držák



Držák



držák



držák



pásky



USB kabel



pásky

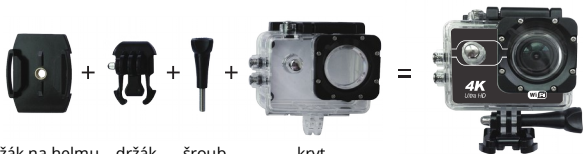


manuál



hadřík

Použití



Držák na helmu

držák

šroub

kryt



kamera



Držák na helmu

držák

držák 2

držák

3 kryt



Držák na kolo

+



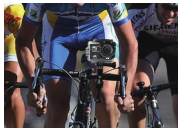
držák

+



kryt

=



Kamera

+



klip

+



klip

=



Používání

Vložte Micro SD kartu.

Používejte značkové a kvalitní SD karty pro zaručení správné funkce kamery.

Vložte baterii.

Otevřete a odsuňte kryt baterie

Vložte baterii . Dejte pozor na její správnou polaritu + a -

Zavřete kryt baterie

Nabíjte baterii

Použijte USB kabel pro nabíjení baterie

Během nabíjení je možné natáčet videa a fotografovat.

Nabíjení probíhá i když je kamera vypnutá.

Zapnutí a vypnutí kamery

Držte zapínací tlačítko po dobu 3-5s.

WIFI

Zapnutí: Dlouze držte tlačítko **nahoru** až začne LED blikat žlutě

Vypnutí: krátce stiskněte tlačítko **nahoru** až zhasne žlutá kontrolka

MODE

Krátce stiskněte zapínací tlačítko pro volbu MODE: video, foto, slow, playback

Fotografování

A. Nastavení fotografie a videa.

Kameru nastavte do režimu videa a stisknutím klávesy Enter zapněte nahrávání. Při nahrávání symbol tečky bliká stiskněte tlačítko Enter pro zastavení, symbol zmizí.

Režim Video: normal, nahrávání loop (2 minuty, 3 minuty, 5 min, tes), video time lapse (0,5 sekundy, 1 sekundu, 2 sekundy, 5 sekund, 10 sekund, 30 sekund, 60 sekund).

B. Fotografování

Zapněte režim fotoaparát Stisknutím klávesy Enter snímáte snímek.

Režim fotografování: normální, časování (3 sekundy, 5 sekund, 10 sekund, 20 sekund), automatický (3 sekundy, 10 sekund 15 sekund, 20 sekund, 30 sekund), trajektorie (3P / S, 5P / S, 10P / S)

C. Nastavení slow motion

Nastavte režim Slow motion. Stisknutím klávesy Enter spustíte nahrávání, symbol tečky bliká bliká. Stiskněte tlačítko Enter pro ukončení nahrávání, symbol zmizí.

Režim pomalé fotografie: 1080P / 60FPS, 720P / 120FPS

D. Úložště a přehrávání

Použijte kabel USB nebo vyjměte Micro SD kartu a přeneste soubory do PC.

Mazání souborů: v MÓDu Playback stiskněte tlačítko OK pr 3-5 s pro smazání souboru

WIFI

Ve vašem smartphone nejprve nainstalujte aplikaci **XDV**. Z Apple store nebo Google Play.

Zapněte kameru. Stiskněte dlouze tlačítko **Nahoru** až se objeví na displeji informace o WIFI a začne blikat LED.

Připojte váš smartphone k wifi nazvané sport-cameras, heslo: 1234567890 . Tuto WIFI vysílá kamera.

V aplikaci XDV jsou k dispozici funkce náhled, natáčení, fotografování, playback, stažení, mazání, sdílení.

Instalace aplikace: je vyžadován OS Android 4,1 nebo IOS7 minimálně. Naskenujte kód níže a následujte instrukce pro instalaci.



Android App QR Code



iOS App QR Code

Software upgrade

V aplikaci: Připojte smartphone k internetu a v aplikaci bude zobrazeno při startu, pokud je k dispozici upgrade software.

Pokud dojde k zatuhnutí zařízení, vyjměte a vraťte zpět baterii pro reset.

Specifikace

Image Sensor	16Mega Pixels CMOS-Sensor
Barvy	7 colors: Black/White/Silver/Yellow/Blue/Pink/Gold
LCD	2" LCD panel
Rozlišení foto	16Mega Pixels(4608*3456) 12 Mega Pixels(4000*3000) 8 Mega Pixels(3264*2448) 5Mega Pixels (2592*1936)
Rozlišení video	4k 30fps / 2.7k 30fps /1920*1080 60fps / 1920*1080 30fps / 1280*720 60fps
Rozlišení základní	Video:4K / Picture:4608*3456
Formát	Video format:MP4 / Image format:JPG
WiFi	For android and ios device
Objektiv	170° HD wide-angle fish-eye lens, Nondeformable
Paměť	Slot for Micro SD card up to 64GB
Jazyk	English/French/German/Spanish/Italian/Portuguese/Simplified Chinese /Japanese/Traditional Chinese/ Russian/Korean/Polish etc.
Připojení	USB 2.0 , HDOUT
Baterie	Battery Detachable 900mAh
Rozměry	29.8x59.2x41 mm
Hmotnost	44g(without batteries),58g with batteries
Příslušenství	Waterproof Housing, Handle Bar / Pole Mount, Clip 1, Mount 1, Mount 2, Mount 3, Mount 4, Bandages, USB Cable, Tethers, Manual, Lens Cloth
Použití	Extreme Sports, Outdoor Sport Activities,Bicycle,Car DVR, Diving, Home security etc
Speciální funkce	Car mode, Slow motion,Time lapse

Poznámka

Vlastnosti produktu mohou být v rámci aktualizací bez upozornění.