

STARTOVACÍ ZDROJ

**Startovací zdroj & Power banka
G19, G27
Uživatelská příručka**



Čtěte pozorně instrukce v příručce a používejte produkt správně a podle návodu, abyste se s ním lépe a rychleji seznámili. Možná budou mezi fotografiemi a aktuálním produktem drobné rozdíly, takže pro podrobnější informace se prosím obraťte k aktuálnímu produktu.

Vedle startování automobilu s vybitou baterií tento produkt může také poskytovat energii Vašemu mobilnímu telefonu, notebooku, PSP, MP3/MP4, kameře a jiné spotřební elektronice. Navíc má několik módů LED světla.



startování
automobilu
s vybitou baterií



nabíjení PSP



nabíjení telefonu
/tabletu



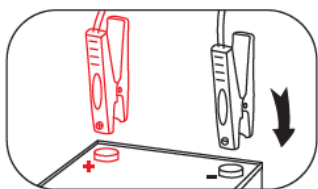
nabíjení kamery

Když je moje autobaterie vybitá, jak mám použít startovací zdroj k nastartování auta?

Provozní instrukce:

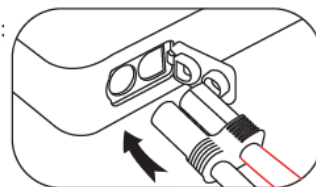
Když startujete automobil pomocí startovacího zdroje, ujistěte se, že produkt je nabitý alespoň z 20%, nebo více. Spojte kladný pól (červená svorka +) s kladným pólem baterie a záporný pól (černá svorka -) se záporným pólem baterie. Připojte startovací kabely do EC5/EC8 startovacího portu, potom zapněte motor. Po úspěšném nastartování odeberte produkt a startovací kabely z automobilu.

První krok:



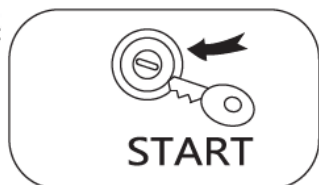
Spojte kladné a záporné svorky akumulátoru s kladným a záporným pólem autobaterie

Druhý krok:



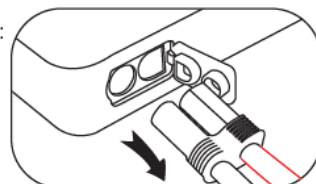
Připojte startovací kabely ke zdroji

Třetí krok:



Otočte autoklíčem a nastartujte auto

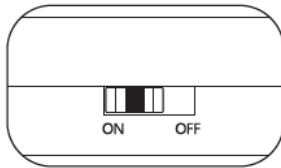
Čtvrtý krok:



Odpojte startovací kabely a odepněte svorky akumulátoru

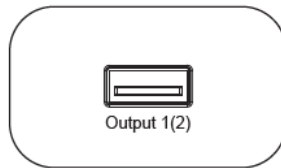
Když mám vybitý mobilní telefon, jak ho správně dobít se startovacím zdrojem?

První krok:



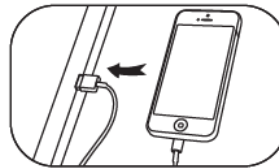
Zapněte startovací zdroj

Druhý krok:



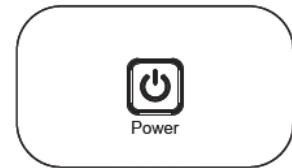
Připojte USB port nabíjecího kabelu do USB výstupu produktu

Třetí krok:



Zapojte druhý konec do vstupního portu mobilního telefonu

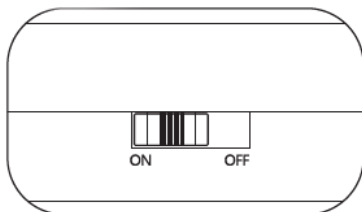
Čtvrtý krok:



Pokud je vše správně zapojeno, stiskněte tlačítko Power a začnete nabíjet

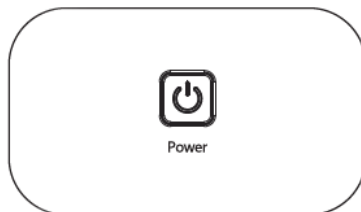
Jak zapnu nouzové LED světlo?




První krok:



Zapněte startovací zdroj

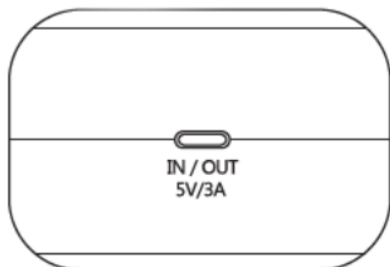
Druhý krok:



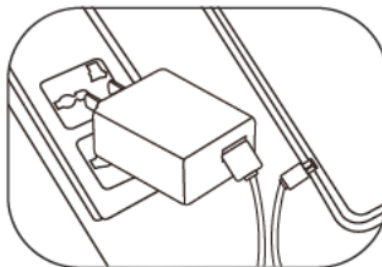
Dlouze podržte  po dobu 3 vteřin pro zapnutí LED světla, rychle stiskněte  pro změnu LED svstelného módu na SOS, Stroboskopu, stabilního světla. Podržte  po dobu 3 vteřin pro vypnutí LED světla

Když je startovací zdroj vybitý, jak ho nabíjí?

První krok:

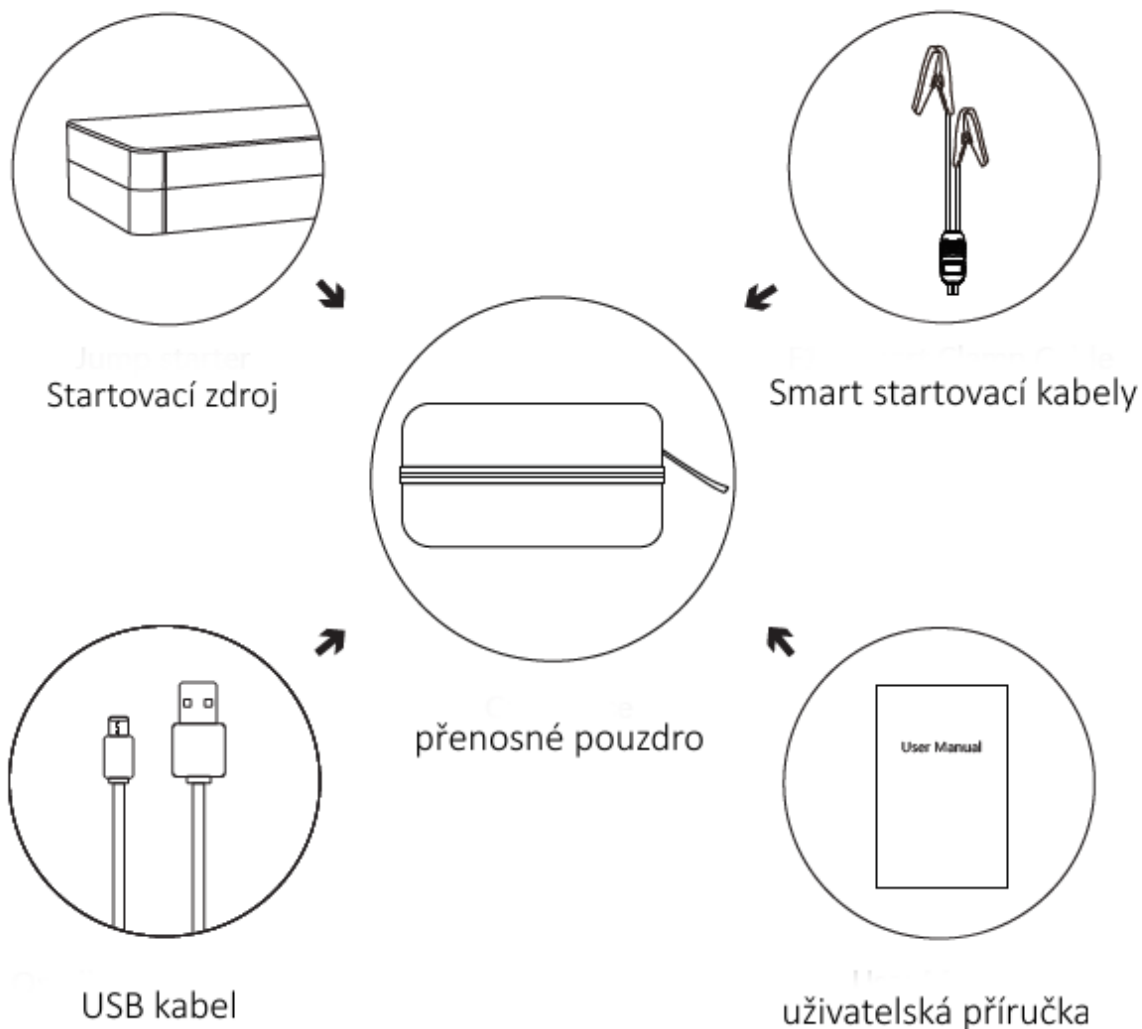


Druhý krok:



Během nabíjení AC napájecím adaptérem, LED kontrolka nepřetržitě bliká

Základní příslušenství:



Nebezpečí, varování a upozornění při nakládání s baterií

1. Nikdy nespojujte červené a černé svorky.
2. Nikdy nerozpojujte nebo neničte startovací zdroj.
3. Pokud se startovacím zdroj zacházejí děti, musí být vždy pod dohledem dospělých osob a musí s produktem nakládat podle uživatelské příručky, aby se předešlo nehodě.
4. Uskladňujte startovací zdroj na suchém místě, daleko od kapalin a korozivních materiálů.
5. Pokud bude startovací zdroj nafouklý, okamžitě jej přestaňte používat.

6. Používejte startovací zdroj při normální teplotě a udržujte jej v dostatečné vzdálenosti od zdroje vlhka, horka a ohně.
7. Nestartujte automobil nepřetržitě, před druhým startováním by měl být interval alespoň 15 vteřin.
8. Nepoužívejte startovací zdroj, pokud zbývá méně než 10% energie, mohlo by ho poškodit.
9. Před prvním použitím nabíjejte startovací zdroj alespoň 3 hodiny, nebo déle.

Co se může stát v případě kontaktu mezi kladným a záporným pólem kabelu startovacího zdroje?

V případě neúmyslného spojení opačných polarit je produkt vybaven příslušnými ochrannými opatřeními, aby se zabránilo případným ztrátám a život ohrožujícím zraněním.

Zrušení záruky

1. Výrobce ani dodavatel nenesou zodpovědnost za nesprávné použití produktu.
2. Výrobce ani dodavatel nenesou zodpovědnost za výrobek, pokud byl zákazníkem rozebrán.
3. Výrobce ani dodavatel nenesou zodpovědnost za problémy vzniklé při použití nesprávné nabíječky.
4. Výrobce ani dodavatel nenesou zodpovědnost za stárnutí produktu během uskladnění.

Záruční list

Nabízíme záruční servis 12 měsíců od data nákupu.

Záruční podmínky: Pokud potřebujete záruční servis, prosím ukažte záruční list a vyplňte podrobně obsah. Naše společnost nabízí záruční servis 12 měsíců od data nákupu.

Rozsah záruky:

1. Problémy s kvalitou během běžného použití.
2. Na provozní chyby, které jsou způsobené poškozením výrobku, se záruka nevztahuje.
3. Pokud sami výrobek demontujete, záruka se na něj nevztahuje.
4. Záruka se na výrobek nevztahuje, pokud jsou na něm nějaké značky a nálepky.

Pokud produkt není v záruční době, naše společnost může poskytnout servisní služby, jejichž náklady jsou hrazené zákazníkem.

Model		Sériové číslo	
Datum nákupu		Datum údržby	
Jméno zákazníka		Telefon	
Adresa			
Prodejce			
Popis problému s produktem			

Certifikát kvality

Název produktu: _____

Model: _____

Kontrola: _____

Datum: _____